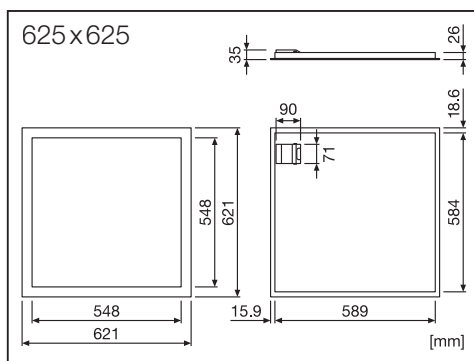
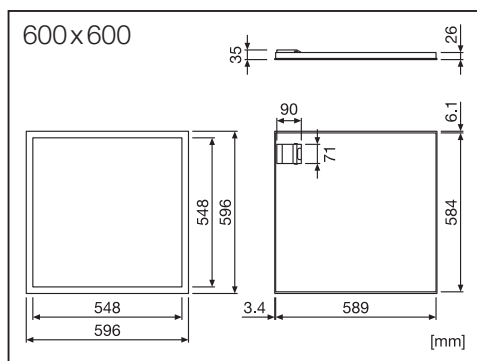
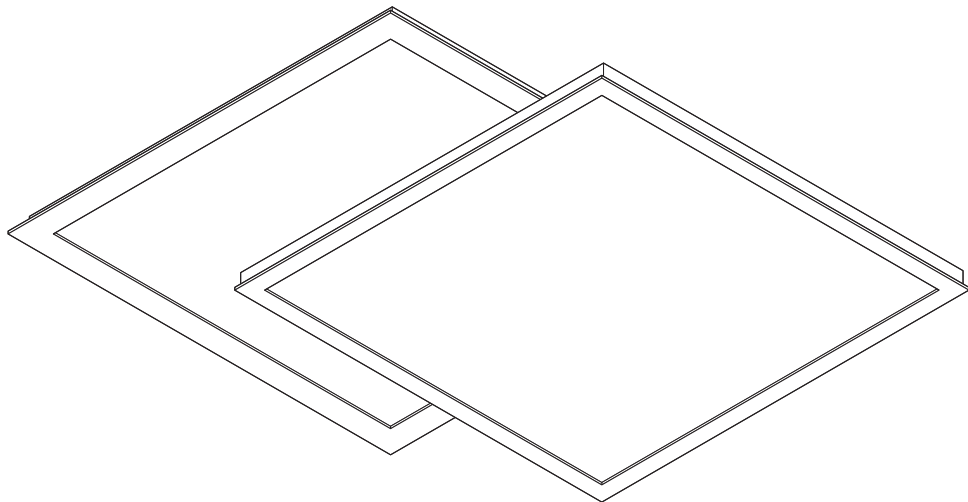
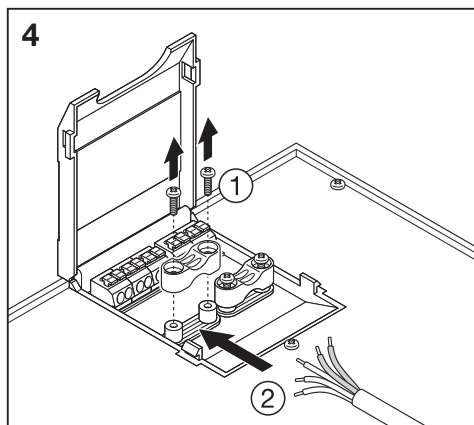
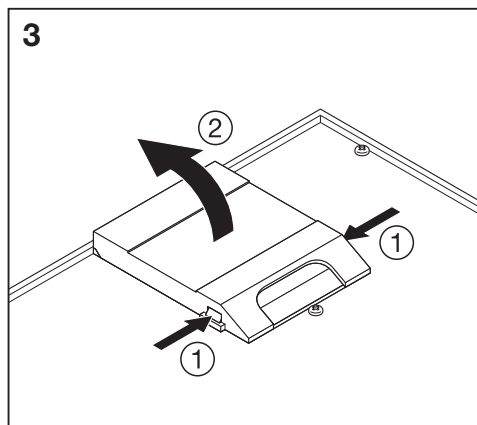
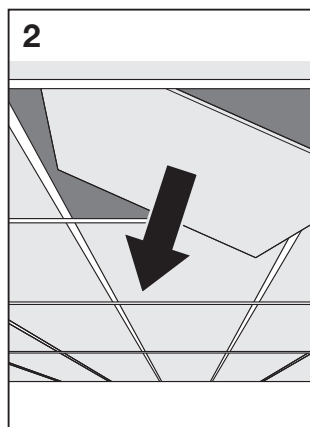
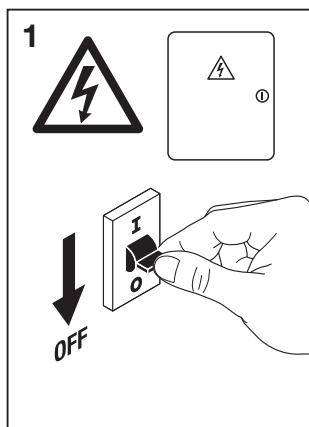
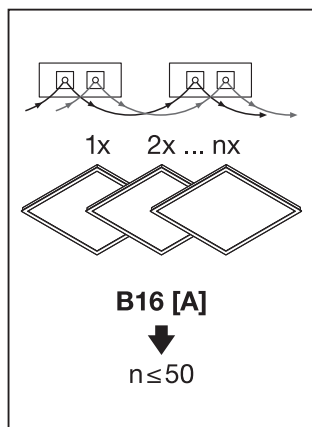
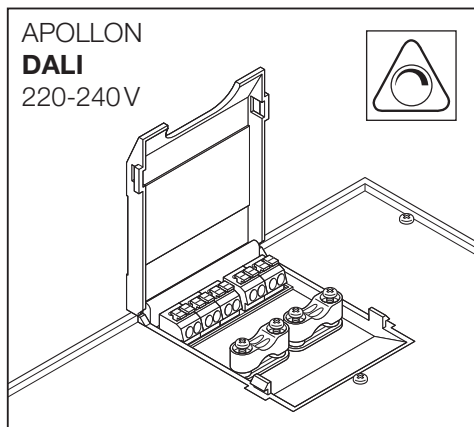
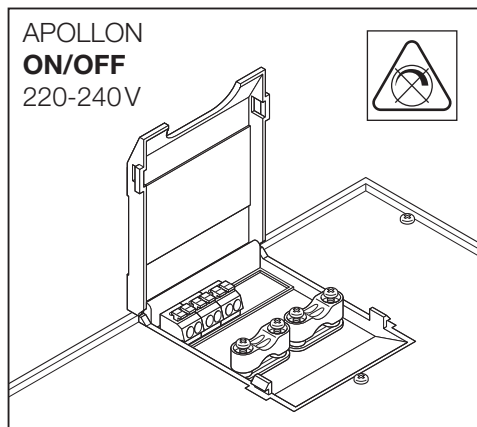
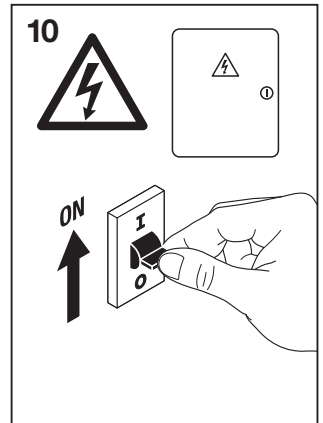
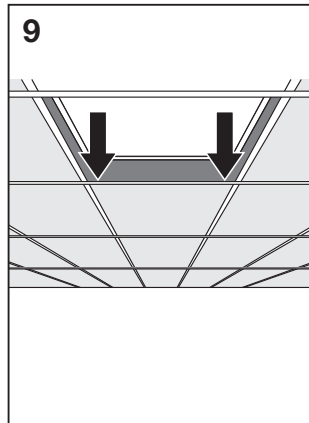
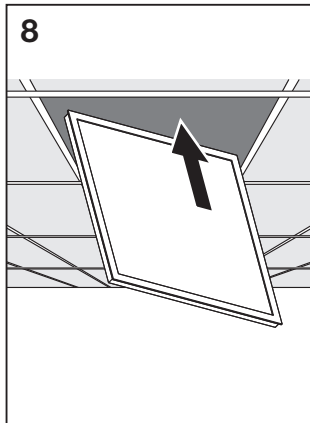
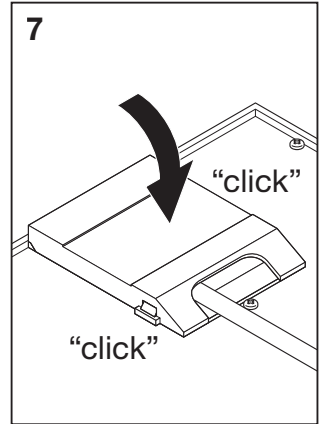
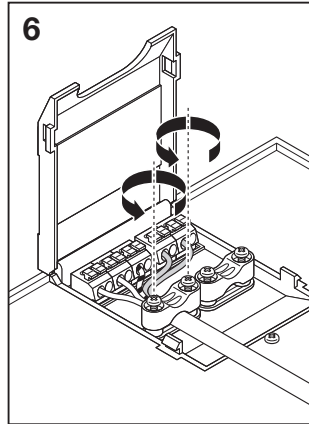
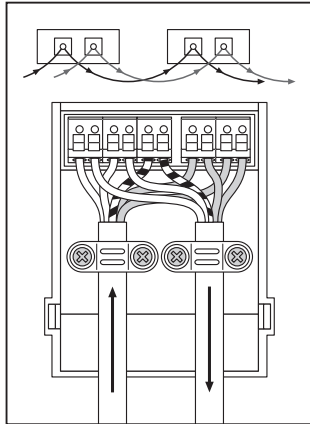
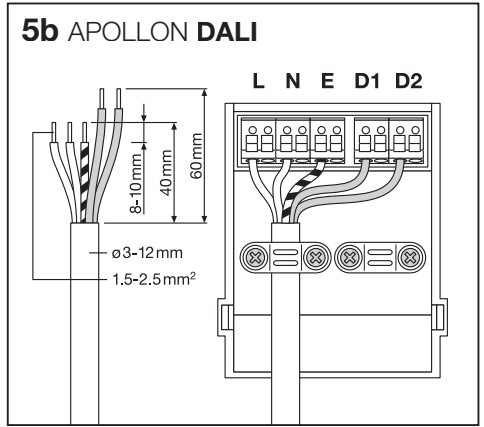
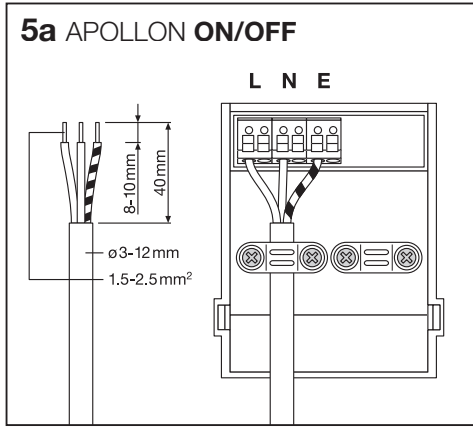
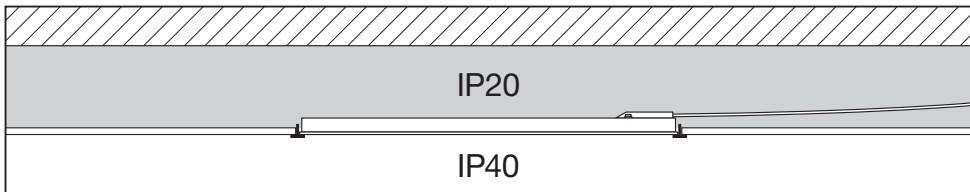


# APOLLON / APOLLON DALI









Ⓢ Nicht mit Isoliermaterial bedecken Ⓢ Do not cover by insulating material Ⓢ Ne pas recouvrir de matériel isolant Ⓢ Non coprire con materiale isolante Ⓢ Ne cubrir con material aislante Ⓢ Não cobrir com material isolador Ⓢ Μην καλύπτετε με μονωτικό υλικό Ⓢ Niet bedekken door isolatiemateriaal Ⓢ Får ej overtäckas med isoleringsmaterial Ⓢ Älä peitä eristävällä materiaalla Ⓢ Må ikke dekkes med isolasjonsmaterieil Ⓢ Tildæk ikke med isolerende materiale Ⓢ Nezakrývát izolačními materiály Ⓢ Ne pokrývát izolačionim materielom Ⓢ Ne pokrývát die izolacionim materielom Ⓢ Nie przykrywaj materialem izolacyjnym Ⓢ Nepokrývajte izoláčnym materiálom Ⓢ Ne prekrijte z izolirnim materialom Ⓢ Yalıtım malzemesi ile kaplamayın Ⓢ Ne prekrivajte materijalom za izolaciju Ⓢ Non coperti con material izolant Ⓢ Не покривайт с изолярача материал Ⓢ Ára katala soojust isoleerivate materjalidega Ⓢ Neuzdengiti izolaciómémis medžiagiomis Ⓢ Nepärklíát ar izoláčias materiálu Ⓢ Ne prekrivatí izolacionim materijalom Ⓢ Не закрывайте изолюющим материалом

Ⓢ Netzanschluss bitte nach den länderspezifischen Errichtungs-  
bestimmungen tätigen. Zwischen Netzspannungsversorgung und  
DALI Dimmleitung ist Basisisolierung notwendig. Die Lichtquelle  
dieser Leuchte kann nicht ausgetauscht werden. Wenn die  
Lichtquelle das Ende ihrer Lebensdauer erreicht, wird die komplette  
Leuchte ersetzt. Verwendung nur im Innenbereich. Bedienungs-  
anleitung für spätere Verwendung aufbewahren.

Ⓢ Connect to the power supply in accordance with national  
regulations. There shall maintain basic insulation between the  
line voltage supply and the DALI dimming conductor. The light source  
of this luminaire is not replaceable; when the light source reaches  
its end of life the whole luminaire shall be replaced. Indoor use  
only. Retain the operating instructions for later use.

Ⓢ Connexion à l'alimentation conformément aux normes en  
vigueur. Une isolation de base est recommandée entre la source  
de tension du secteur et le contrôleur de gradation DALI. La source  
lumineuse n'est pas remplaçable, lorsque celle-ci arrive au  
terme de sa vie utile, l'ensemble du luminaire doit être remplacé.  
Convient à un usage intérieur seulement. Conserver la notice  
d'utilisation pour toute consultation ultérieure.

Ⓢ Effettuare l'allacciamento alla rete secondo le norme di  
installazione vigenti nel paese d'utilizzo. Deve essere mantenuto  
un isolamento di base tra l'alimentazione di linea e il conduttore  
di regolazione della luminosità DALI. La sorgente luminosa di  
questo apparecchio di illuminazione non può essere sostituita; al  
termine della durata della sorgente luminosa occorrerà sostituire  
l'intero apparecchio di illuminazione. Solo per applicazioni per interni.  
Conservare le istruzioni per l'uso per successiva consultazione.

Ⓢ A conexão a rede deve de realizarise seguindo las normas  
especificas de cada país. Debe mantenerse un aislamiento  
básico entre el suministro de tensión de red y el conductor de  
intensidad DALI. A fuente de luz de esta luminaria no es reemplazable;  
una vez alcanzado el fin de su vida útil se debe sustituir  
toda la luminaria. Solo para el uso en el interior. Conservar las  
instrucciones de uso para posteriores consultas.

Ⓢ Ligar a fonte de alimentação, de acordo com a regulamentação  
nacional. O isolamento básico deve ser mantido entre o  
fornecimento de tensão de rede e o condutor de redução da  
luminosidade DALI. A fonte de luz desta lâmpada não pode ser  
substituída; quando a fonte de luz alcançar o fim do seu ciclo de  
vida, toda a lâmpada deverá ser substituída. Apenas para uso em  
interior. Conservar o manual de instruções para utilização futura.

Ⓢ Η σύνδεση με την παροχή ρεύματος να γίνεται σύμφωνα με τις εθνικές προδιαγραφές. Διατηρηθεί η βασική μόνωση ανάμεσα στην τάση της ηλεκτρικής παροχής και του ροοστάτη DALI. Η πηγή φωτός αυτής της λυχνίας δεν μπορεί να αντικατασταθεί. Αλλάξτε ολοκληρωτικά τη λυχνία, όταν η πηγή φωτός ολοκληρωθούν τον κύκλο ζωής της. Για εσωτερική χρήση μόνο. Οι οδηγίες χρήσης πρέπει να φυλάσσονται για μεταγενέστερη χρήση.

Ⓢ Kytikentä verkkoon kansallisten ohjeiden mukaan. Verkko-  
jännitelähteen ja DALI-himmennysjohtimen välisen peruseristyksen  
säilyttävä. Tämän valaisimen valonlähtettä ei voi vaihtaa;  
kun valonlähde saavuttaa käyttöikänsä pään, koko valaisin on  
vaihdettava kokonaan sisäkäyttöön. Säilytä käyttöohje myymälä-  
päättyä käyttöä varten.

Ⓢ Koble til strømforsyningen i henhold til nasjonale bestem-  
melser. Grunnleggende isolering må opprettholdes mellom spennings-  
tilførselen og DALI-lysdempingskontakten. Lyskilden i denne  
armaturen er ikke utskiftbar, når lyskilden når slutten av  
levetiden, må hele armaturen skiftes ut. Kun for innendørs bruk.  
Oppbevar bruksanvisningen for senere bruk.

Ⓢ Netttilslutning ifj. länderspecifické bestemmelser. Der skal  
vedligeholdes grundlæggende isolering mellem linjespændings-  
forsyningen og DALI dæmpningslederen. Lyskilden til dette ar-  
matur kan ikke udskiftes. Når lyskildens levetid er ophørt skal  
hele armaturet udskiftes. Kun til indendørs brug. Gem betjenings-  
vejledningen til senere brug.

Ⓢ Pripojení k síťovému napětí die platných národných norém.  
Mezi napájecími vodiči a vodičem stmívacího systému DALI by  
měly být zachovány základní izolácie. Svetelný zdroj by svetlité  
nem by vymeniteľný; keď zdroj dosiahne koniec životnosti, je potre-  
ba vymeniť celý svetlito. Použití pouze v interiéru. Uchovávejte  
návod pro budoucí použití.

Ⓢ Выполни́те подклю́чение к сети в соответствии с  
принятыми в данной стране правилами монтажа. Между  
фазным и нулевым проводником питания и проводником  
регулятора яркости DALI должна быть обеспечена основная  
изоляция. Источник света данного светильника не заменяется;  
после истечения срока службы источника света следует заменить  
весь светильник. Для использования только внутри помещений.  
Руководство по эксплуатации следует сохранить для последующего использования.

Ⓢ Csatlakoztassa a tápegységbe a helyi előírásoknak megfelelően.  
Fenn kell tartani egy alap szintű szigetelést a vonalvezetésű forrás  
és a DALI fényerő-szabályozó vezető között. A világítótest fényforrás  
nem helyettesíthető; ha a fényforrás eléri a normál élettartamát,  
a teljes világítótestet ki kell cserélni. Kizárólag beltéri haszná-  
latra. Utizeme meg a kezeleési útmutatót a későbbi használat céljából.

Ⓢ Zaslanje nalezy polaczyć zgodnie z wymaganiami odpowiednich  
norm. Należy zachować podstawową izolację pozycji izolacji  
pomiędzy przewodem zasilającym a przewodem sterującym DALI.  
Zródła światła w niniejszej oprawie nie można wymienić; po  
zakończeniu życia żywotności należy wymienić całą oprawę.  
Tylko do użytku w oświetleniu wewnątrz. Instrukcje obsługi  
zachować do późniejszego wykorzystania.

Ⓢ Zapojte do el. prívodu podľa predpisných noriem. Medzi  
prívodom sieťového napätia a stmievacím vodičom DALI musí  
byť zachovaná základná izolácia. Svetelný zdroj v tomto svetlité  
nie je vymeniteľný; keď dosiahne svetelné životnosti, je potrebné  
vymeniť celý svetlito. Pre použitie v interieri. Uchovajte návod  
pre budúce použitie.

Ⓢ Priključitev na omrežje opravite v skladu z veljavnimi nacionalnimi  
predpisi. Treba je vzdrževati osnovno izolacijo med vodom  
mrežne napetosti in zatamnitvenim prevodnikom DALI. Svetilni  
vir svetlobe ni zamenljiv; ko svetilni vir doseže konec svojega  
življenja, ga je potrebno celoten zameniti. Uporaba samo za notranjo  
uporabo. Navodilo za uporabo shranite za kasnejšo uporabo.

Ⓢ Sebeke bavgilansın lütfen ülkeye özgü kurulum kuralının çerçevesinde yapınız. Hat gerilim beslemesi ve DALI kasma  
linkei arasında izolasyon sağlanmalıdır. Bu armatürün ışık kaynağı değiştirilmez; ışık kaynağının kullanım ömrü sona erdiğinde tüm armatürün değiştirilmesi gerekir. Sadece kapalı alan  
kullanılır. Kurulum kılavuzunu daha sonra kullanılm üzere saklayın.

Ⓢ Molimo izvršite mrežni priključak prema specifičnim nacionalnim  
odredbama o njegovom izvršenju. Potrebno je održati osnovnu  
izolaciju između napajanja voda i provodnika za regulaciju  
rasviete DALI. Svetlosni izvor ove svetiljke nije zamenljiv;  
kada svetlosni izvor dostigne kraj svoj uporabnog vijeka potre-  
no je zameniti cijelu svetiljku. Samo za unutrašnju uporabu.  
Spremite upute za uporabu za naknadnu uporabu.

Ⓢ Conectati la sursa de tensiune conform prevederilor din țara  
în care vă aflați. Trebuie menținută o izolație de bază între sursa  
tensiunii de linie și conductorul de reglare a luminozității DALI.  
Sursa de iluminare a acestui corp de iluminat nu poate fi înlocuită;  
când aceasta ajunge la sfârșitul vieții utile trebuie înlocuit  
întreg corpul de iluminat. Utilizare numai la interior. Păstrați  
instrucțiunile de utilizare pentru a le consulta în viitor.

Ⓢ Свързването към захранващото напрежение да се направи в съответствие с местните наредби.  
Трябва да се поддържа основна изолация между мрежовото захранване и проводника на DALI регулятора на светлинния поток. Източникът на светлина на това осветелно тяло не може да се смени; когато експлоатацията живот на източника на светлина свърши, трябва да се смени цялото осветелно тяло. Само за вътрешна употреба. Запазване на ръководството за обслужване за по-нататъшна употреба.

Ⓢ Elektrivýchodí úhendamis jäljleida kohalikele elektrikalipid-  
deltahituse eeskirju. Võrgupingega ja DALI hämarusjuhtide vahel peab olema põhisoolitus. Selle valgusti valguskalale ei  
võlga vahetada; kui valguskalala on jõudnud oma eluea lõpu, tuleb vahetada kogu valgusti. Ainult siseruumides kasutamiseks. Hoidke kasutusjuhend hilisemaks kasutamiseks alles.

Ⓢ Priključite pri matičnomu šaltinju atsveļģiant j nustatibus  
valstijbunius reģulācijam. Tarp līnijas lampas šaltinīa ir DALI  
apšvēmīgu regulātorus laici turetū būtu jrengta pagārdināte  
izolācija. Šis svēstuvos švētos šaltinīs nekārtāzams; pasibaigus  
šaltinīa eksploataācijas termiņui reģā keisti visu švēstuvu.  
Skirtas naudāt tikai vidaus apģimīnams. Naudojimo instrukcijā  
jssaugojiet valodām nāudojīmams.

Ⓢ Prieñelionet barošanas kabeli sakasa ar nacionaliājam  
standartiem. Ir jābūt pamata izolācijai starp līnijas sprieguma  
padevi un DALI apģimīnājam reģulācijas vadu. Šis gaismotā  
gaismas avots nav aizstājams; kad gaismas avots sasniedz sav  
darbības ilgumu, nepieciešams aizstāt visu gaismotā. Iz-  
mantošana tikai iekšējās. Saglabājiet lietošanas instrukcijas tur-  
mai izmantošanai.

Ⓢ Molimo da mrežni priključak provedete prema specifičnim  
nacionalnim odredbama o njegovom provedenju. Treba da se  
održavi osnovna izolacija između napajanja linije i provodnika  
za zatamnjenje DALI. Svetlosni izvor ove svetiljke nije zamen-  
ljiv; kada svetlosni izvor dostigne kraj svoj uporabnog veka  
potrebno je zameniti cel svetiljku. Samo za unutrašnju upotre-  
bu. Sačuvajte uputstvo za upotrebu radi naknadne upotrebe.

Ⓢ Priklúčenia dno elektrómrežnej zdišnostiav j v  
vzdržovnosti dno montážnym norm kmožnoj okremiti  
svetlito. Med fázovým a nulovým vodičom napájania a pro-  
vodníkom regulatória jasrotosti DALI máe byť zabezpečená  
osnovnú izoláciu. Žerelno svítla v tomto svetlité nie je  
zameniteľné; keď dosiahne kmožný termín eksploataácie  
svetlité, je potrebné zameniť celú svetlito. Použitie iba vo  
vnútri miestnosti. Uchovávať návod na použitie. Instrukcia  
za používanie uchovávať na budúcu potrebu.

Ⓢ Aansluiten op het lichtnet, conform de nationale regelgeving.  
Er moet primaire isolatie zijn tussen de stroomaanvoer en de DALI  
dimmeleider. De lichtbron van deze armatuur kan niet worden  
vervangen; als de lichtbron het einde van zijn levensduur heeft  
bereikt, moet de hele armatuur worden vervangen. Alleen voor  
binnengebruik. Bedieningshandleiding voor later gebruik bewaren.

Ⓢ Nátanslútning skal ske enligt nationella bestämmelser.  
Grundläggande isolering skall bevaras mellan nätspänningen  
och DALIs dimningsledare. Ljuskällan i denna armatur kan inte  
bytas ut; när ljuskällans livslängd är slut måste hela armaturen  
bytas ut. Endast för inre användning. Spara bruksanvisningen för  
senare användning.

**IP20**

**IP40**

C10449057

G15028439

15.09.17

**Product of OSRAM**

**OSRAM BEAUCHTINGSTECHNIK GmbH**

**AN OSRAM BUSINESS**

**Georg-Simon-Ohm-Str. 50**

**83301 Traunreut, Germany**

**www.osram.com**